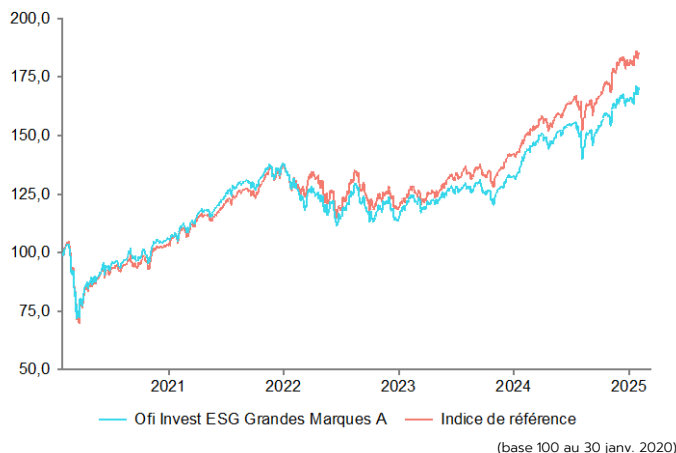




■ Valeur liquidative : 3 074,78 €

■ Actif net total du fonds : 649 036 062,01 €

■ Évolution de la performance



■ Performances cumulées

	1M	Ytd	1Y	3Y	5Y	8Y	10Y
Fonds	3,0%	3,0%	22,1%	29,5%	72,1%	114,1%	158,2%
Indice de référence	3,1%	3,1%	26,9%	41,7%	88,5%	153,3%	199,3%

■ Performances annuelles

	2019	2020	2021	2022	2023	2024
Fonds	24,8%	8,4%	29,1%	-16,9%	16,3%	24,0%
Indice de référence	30,0%	6,3%	31,1%	-12,8%	19,6%	26,6%

Les performances passées ne préjugent pas des performances futures. La valeur d'un investissement dans l'OPC peut fluctuer à la hausse comme à la baisse. Les performances présentées s'entendent dividendes/coupons réinvestis. Le calcul de performance des indices composés de plusieurs indices est rebalancé tous les mois.

■ Principaux indicateurs de risque

	Fonds		Indice de référence			
	1Y	3Y	5Y	8Y	10Y	
Max drawdown (*) (**)		-14,0			-15,1	
Délai de recouvrement en jours (**) (***)		57			57	
Ratio de Sharpe (**)	1,13	0,50	0,55	0,59	0,56	
Ratio d'information (**)	-1,20	-0,88	-0,49	-0,62	-0,47	
Tracking error (**)	3,13	3,27	3,50	3,24	3,43	
Volatilité fonds (**)	12,92	14,08	16,37	14,85	15,21	
Volatilité indice (**)	11,76	13,75	16,73	15,10	15,43	

(1) Pas hebdomadaire, arrêté au dernier vendredi du mois
(**) Source Six Financial Information
(***) "Rec" : Recouvrement en cours

■ Notation(s)

Six Financial Information



■ Date de création

19 novembre 2013

■ Catégorisation SFDR

Article 8

■ Forme juridique

FCP de droit français

■ Devise

EUR (€)

■ Note ESG

Fonds 6,41
Indice/Univers 6,05

■ Couverture note ESG

Fonds 98,17%
Indice/Univers 99,35%

■ Orientation de gestion

L'objectif de gestion du FCP vise à réaliser, sur la durée de placement recommandée supérieure à 5 ans, une performance (diminuée des frais de gestion financière) supérieure à l'indicateur de référence MSCI World en s'exposant aux grandes marques internationales reconnues, au moyen d'une gestion discrétionnaire active et d'une exposition aux marchés actions de toutes zones géographiques et en appliquant un filtre ISR (Investissement Socialement Responsable).

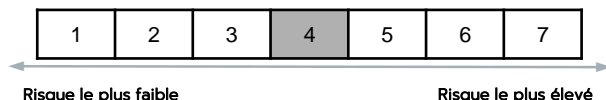
■ Indice de référence

MSCI World (dividendes nets réinvestis)

■ Durée de placement minimum recommandée

Supérieure à 5 ans

■ Profil de risque



SRI (Synthetic Risk Indicator) : L'indicateur synthétique de risque permet d'apprécier le niveau de risque de ce produit par rapport à d'autres. Il indique la probabilité que ce produit enregistre des pertes en cas de mouvements sur les marchés ou d'une impossibilité de notre part de vous payer. L'indicateur de risque part de l'hypothèse que vous conservez le produit pendant la durée de placement minimum recommandée.

■ Gérant(s)

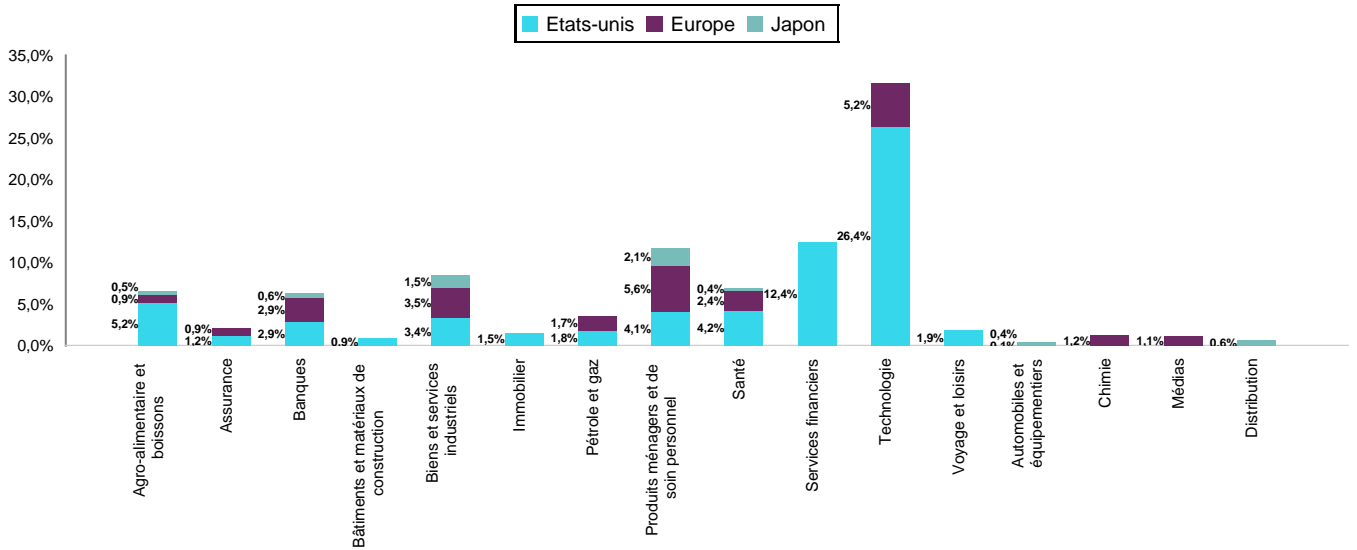
Frédéric Tassin

Charles Haddad

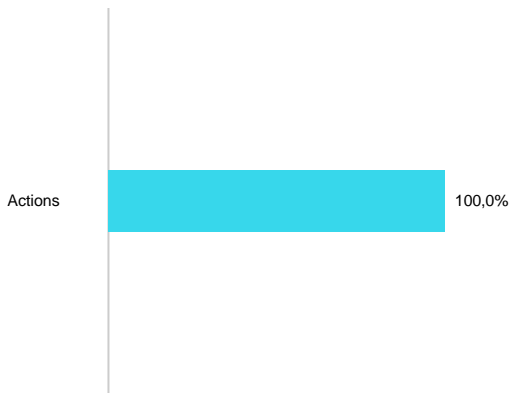




Répartition par secteur et zone géographique



Répartition par type d'actif

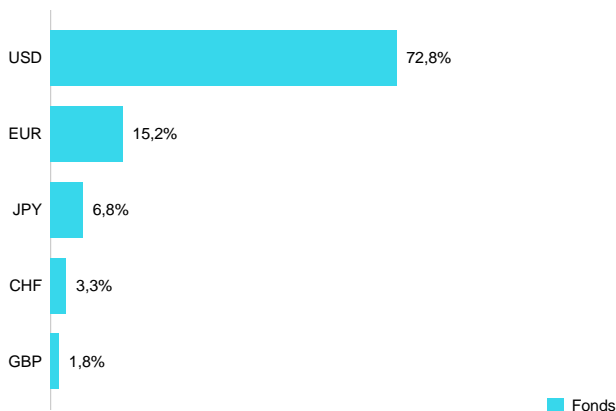


Principales positions

Nom	Pays	Secteur	% Actif
MICROSOFT CORPORATION	USA	Technologie	6,0%
ALPHABET INC	USA	Technologie	5,4%
NVIDIA CORPORATION	USA	Technologie	5,2%
MORGAN STANLEY	USA	Services financiers	2,9%
JPMORGAN CHASE & CO	USA	Banques	2,9%
BLACKROCK FINANCE INC	USA	Services financiers	2,7%
AMERICAN EXPRESS COMPANY	USA	Services financiers	2,6%
SALESFORCE INC	USA	Technologie	2,6%
ACCENTURE PLC	Irlande	Biens et services industriels	2,3%
BOOKING HOLDINGS INC	USA	Voyage et loisirs	1,9%

Nombre total de lignes : 74

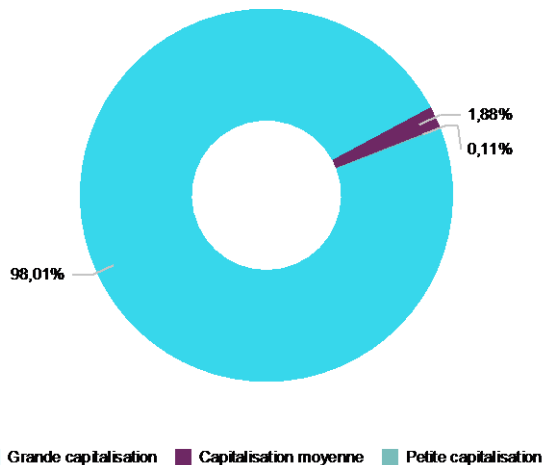
Répartition par devise



Fonds



■ Répartition par taille de capitalisation



Grande capitalisation : sup. 10 milliards €
Capitalisation moyenne : entre 500 millions et 10 milliards €
Petite capitalisation : inf. 500 millions €.

La ventilation concerne les actions détenues en direct et par transposition.

■ Commentaire de gestion

Alors que la fin de l'année 2024 laissait penser que l'Europe était en difficulté, les indices européens ont finalement surperformé en janvier. L'arrivée de la Chine sur le marché de l'intelligence artificielle avec le modèle DeepSeek, basé sur une architecture ouverte et se positionnant comme un concurrent direct de ChatGPT, a surpris les observateurs. Cette évolution soulève des questions sur la pertinence des investissements massifs des entreprises technologiques américaines et sur la durabilité de leur avance dans ce domaine.

Ces développements ont eu un impact direct sur les marchés boursiers, où l'incertitude s'est traduite par une forte volatilité. Le Nasdaq a reculé de 3 % le jour de l'annonce, entraîné par les baisses de Nvidia (-17 %), AMD (-6,4 %), Micron (-11,7 %) et Broadcom (-17 %). Toutefois, sur l'ensemble du mois, le Nasdaq affiche une hausse de 1,64 %. Le secteur des semi-conducteurs reste sous pression, notamment après l'annonce par l'administration Trump de nouvelles mesures tarifaires sur ces produits.

En Europe, la BCE a abaissé son taux directeur à 2,75 %, confirmant la tendance désinflationniste et soulignant le ralentissement de la croissance des salaires. Aux États-Unis, la Réserve fédérale (Fed) a maintenu ses taux dans la fourchette 4,25 %-4,50 %, conformément aux attentes, tout en surveillant l'impact potentiel des décisions politiques de l'administration Trump sur l'inflation. Les marchés n'anticipent plus qu'une à deux baisses de taux cette année.

En Chine, la croissance annuelle du PIB a atteint +5 %, en ligne avec l'objectif gouvernemental.

Le secteur du luxe a été porté par les résultats solides de Richemont, Burberry et Brunello Cucinelli alors que LVMH a publié des résultats légèrement plus contrastés. Le secteur bancaire a également bien progressé. Les banques ont été portées par de bons résultats des grandes banques américaines telles que JP Morgan et Morgan Stanley qui ont bénéficié d'une forte activité dans la banque d'investissement.

Parmi les principales opérations du mois, nous avons vendu Toyota, Starbucks et Goldman Sachs. Nous avons introduit Broadcom, Nasdaq Inc et Alcon AG.

Les principales contributions relatives négatives en janvier sont venues de Deckers et Constellation qui ont publié des résultats décevants. Richemont et JP Morgan ont eu les meilleures contributions relatives.



■ Principales caractéristiques

Société de gestion	Ofi invest Asset Management	Dépositaire	Société Générale S.A.
Code ISIN	FR0011586544	Conservateur	Société Générale S.A.
Forme juridique	FCP de droit français	Catégorisation SFDR	Article 8
Date de création	19 novembre 2013	Droits d'entrée max	2.0%
Durée de placement min. recommandée	Supérieure à 5 ans	Frais de gestion max TTC	1,7%
Fréquence de valorisation	Journalière	Commission de surperformance (1) 20%	
Investissement min. initial	Néant	Publication des VL	www.ofi-invest-am.com
Investissement min. ultérieur	Néant	Commissaire aux comptes	PWC Audit
Ticker Bloomberg	AVGMARA	Affectation des résultats	Capitalisation et/ou Distribution
Indice de référence	MSCI World (dividendes nets réinvestis)		

■ Définitions

La **tracking error** est la mesure du risque relatif pris par un fonds par rapport à son indice de référence. Elle est donnée par l'écart type annualisé des performances relatives d'un fonds par rapport à son indice de référence. Plus elle est faible, plus le fonds possède un profil de risque proche de son indice de référence.

Le **ratio de Sharpe** mesure l'écart de rendement d'un portefeuille par rapport au taux de rendement d'un placement sans risque (prime de risque), divisé par un l'écart type de la rentabilité de ce portefeuille (volatilité).

Un ratio de Sharpe élevé est un bon indicateur.

La **perte maximale** (max drawdown) correspond au rendement sur la période de placement le plus mauvais possible. Elle indique la perte maximale qu'un investisseur aurait pu subir s'il avait acheté le fonds au plus haut de la période d'observation et l'avait vendu au plus bas durant cette période.

(1) La commission de surperformance (20% de la surperformance) est calculée selon la méthode de l'actif indicé, qui est fondée sur la comparaison entre l'actif réel du fonds (net de frais de gestion) et un « actif de référence ». L'actif de référence est un actif incrémenté au taux de l'indice de référence de l'OPC et présentant les mêmes mouvements de souscriptions et rachats que le fonds réel. Cette commission est calculée sur une période d'observation allant du 1er janvier au 31 décembre de chaque année. Si, au cours de la période d'observation, l'actif réel du fonds est supérieur à l'actif de référence et que la performance l'OPCVM est positive, alors la commission de surperformance représentera 20% de l'écart entre ces deux actifs. Pour de plus amples informations concernant les commissions de surperformance, veuillez-vous reporter au prospectus du fonds.

■ Contacts

Ofi Invest Asset Management : 22, rue Vernier - 75017 Paris

Tel : 01 40 68 17 17

Email : service.client@ofi-invest.com

■ Information importante

Ce document d'information ne peut être reproduit sous quelque forme que ce soit ou transmis à une autre personne que celle à qui il est adressé. Il est établi par Ofi Invest Asset Management, société de gestion de portefeuille (APE 6630Z) de droit français agréée par l'Autorité des Marchés Financiers (AMF) sous l'agrément n° GP 92-12 - FR 1384940342, Société Anonyme à Conseil d'Administration au capital de 71.957.490 euros, dont le siège social est situé au 22, rue Vernier 75017 Paris, immatriculée au Registre du Commerce et des Sociétés de Paris sous le numéro 384 940 342.

Ce document ne saurait être assimilé à une activité de démarchage, à une quelconque offre de valeur mobilière ou instrument financier que ce soit ou de recommandation d'en acheter ou d'en vendre, il contient des éléments d'information et des données chiffrées qu'Ofi Invest Asset Management considère comme fondés ou exacts au jour de leur établissement. Pour ceux de ces éléments qui proviennent de sources d'information publiques, leur exactitude ne saurait être garantie.

Les analyses présentées reposent sur des hypothèses et des anticipations d'Ofi Invest Asset Management, faites au moment de la rédaction du document qui peuvent être totalement ou partiellement non réalisées sur les marchés. Elles ne constituent pas un engagement de rentabilité et sont susceptibles d'être modifiées.

Ce document d'information ne donne aucune assurance de l'adéquation des produits ou services présentés à la situation ou aux objectifs de l'investisseur et ne constitue pas une recommandation, un conseil ou une offre d'acheter les produits financiers mentionnés. Ofi Invest Asset Management décline toute responsabilité quant à d'éventuels dommages ou pertes résultant de l'utilisation en tout ou partie des éléments y figurant.

La valeur d'un investissement sur les marchés peut fluctuer à la hausse comme à la baisse, et peut varier en raison des variations des taux de change. En fonction de la situation économique et des risques de marché, aucune garantie n'est donnée sur le fait que les produits ou services présentés puissent atteindre leurs objectifs d'investissement. Les performances passées ne préjugent pas des performances futures.

Les fonds présentés dans ce document d'information peuvent ne pas être enregistrés dans toutes les juridictions. Les fonds peuvent faire l'objet de restrictions à l'égard de certaines personnes ou dans certains pays en vertu des réglementations nationales applicables à ces personnes ou dans ces pays. Le Document d'Information Clé pour l'investisseur (DICI/DIC), le prospectus ainsi que les derniers états financiers disponibles des OPC gérés par Ofi Invest Asset Management, sont à la disposition du public sur simple demande, auprès d'Ofi Invest Asset Management.

Sources pour toutes les données : Ofi Invest Asset Management. Les OPC sous-jacents de la gamme Ofi Invest Asset Management détenus en portefeuille, sont calculés par transparence.