

CM-AM GLOBAL GOLD RC



Pays d'enregistrement: GB AT DE ES IE NL PT BE CH FR LU

CHIFFRES CLÉS

Valeur liquidative : 44,95€

Actif sous gestion : 174,90M€

INDICATEUR

SYNTHÉTIQUE DE RISQUE



HORIZON DE PLACEMENT



CARACTÉRISTIQUES

Forme juridique : Compartiment de la SICAV de droit français CMAM

Catégorie commerciale : Fonds Actions Monde

Date de création : 05/12/1991

Indice à titre de comparaison : Nyse arca gold miners ix (C)

Affectation des sommes distribuables : Capitalisation

Devise : EUR

Fréquence de Valorisation : Quotidienne

Risques importants non pris en compte par l'indicateur : Risque lié aux impacts de techniques telles que des produits dérivés

INFORMATIONS COMMERCIALES

Code ISIN : FRO007390174

Code Bloomberg : CMACTOR FP Equity

Centralisation : J-1 avant 18h00

Règlement : J+2 ouvrés

Éligibilité au PEA : Non

Droits d'entrée max : 2%

Droits de sortie max : 0%

Frais de gestion et autres frais administratifs et d'exploitation : 1.96%

Dépositaire : Banque Fédérative du Crédit Mutuel

Valorisateur : CIC

Société de gestion : Crédit Mutuel Asset Management

Gérant(s) :



Charlotte PEURON



Julien DAPSENS

STRATEGIE D'INVESTISSEMENT

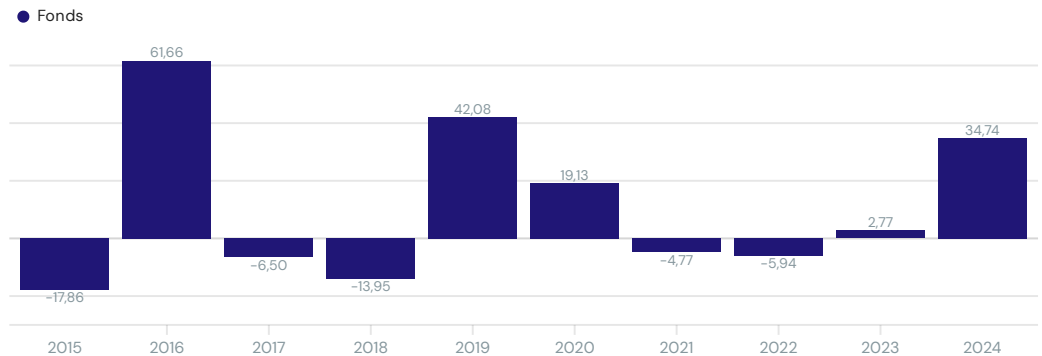
Cet OPCVM est géré activement et de manière discrétionnaire. Il a pour objectif de gestion d'offrir une performance nette de frais liée à l'évolution des valeurs liées aux Mines d'or et aux Matières Premières, sans contrainte et grâce à une gestion sélective de valeurs liées à l'or et aux ressources naturelles, sur la durée de placement recommandée. Cette forme de stratégie de gestion pour laquelle le gérant a une latitude dans l'allocation d'actifs ne requiert pas d'indicateur de référence. Toutefois, la performance de l'OPCVM pourra être rapprochée de celle d'un indicateur de comparaison et d'appréciation a posteriori tel que NYSE ARCA GOLD MINERS Index.

PERFORMANCES NETTES

Les chiffres cités ont trait aux années écoulées, et les performances passées ne sont pas un indicateur fiable des performances futures. Ces performances ne tiennent pas compte des commissions et frais liés aux émissions et rachats de parts.

Cumulées	1 mois	3 mois	6 mois	Année en cours	1 an	3 ans	5 ans	10 ans
Fonds	-2,41%	6,04%	11,87%	34,74%	34,50%	29,39%	58,78%	131,22%
Annualisées						3 ans	5 ans	10 ans
Fonds						8,97%	9,68%	8,73%

PERFORMANCES NETTES ANNUELLES



Les chiffres cités ont trait aux années écoulées, et les performances passées ne sont pas un indicateur fiable des performances futures. Ces performances ne tiennent pas compte des commissions et frais liés aux émissions et rachats de parts.

EVOLUTION DE LA PERFORMANCE NETTE SUR 10 ANS



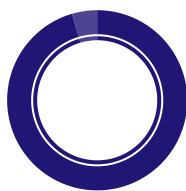
INDICATEURS DE PERFORMANCE

	1 an	3 ans	5 ans	Sur 5 ans
Volatilité fonds	30,38%	30,35%	34,37%	Gain Maximum 143,36%
Ratio de Sharpe	0,93	0,27	0,24	Max. Drawdown -37,12%
				Recouvrement 41 jours (le 23/04/2020)

CM-AM GLOBAL GOLD RC

TYPES D'INSTRUMENT

En % actif



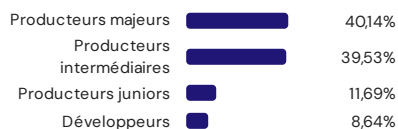
■ Actions en direct 95,48%
■ Liquidités 4,52%

RÉPARTITION SECTORIELLE

En % actif

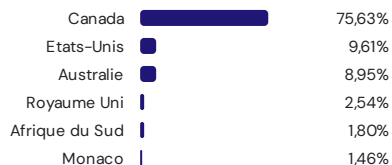


RÉPARTITION POCHE AURIFÈRE



PAYS

En % de la poche actions



PRINCIPALES LIGNES

Hors monétaire

Nom	Pays	Répartition sectorielle	Poids
Agnico-eagle	Canada	Mines d'or	6,38%
Newmont Mining Corp	Etats-Unis	Mines d'or	4,67%
Wheaton Precious Metals Corp (cad)	Canada	Royalties	4,62%
Franco-nevada Corp	Canada	Royalties	4,30%
Northern Star Resources Ltd	Australie	Mines d'or	4,13%
Kinross Gold	Canada	Mines d'or	3,97%
Barrick Gold Corp (cad)	Canada	Mines d'or	3,83%
Alamos Gold Inc-class A	Canada	Mines d'or	3,60%
Torex Gold Resources Inc	Canada	Mines d'or	3,21%
Oceanagold Corp	Australie	Mines d'or	2,99%

Nombre de titres en portefeuille: 40

Poids des 10 principales lignes: 41,70%

CM-AM GLOBAL GOLD RC

*Univers: Univers Gold

SCORES ESG

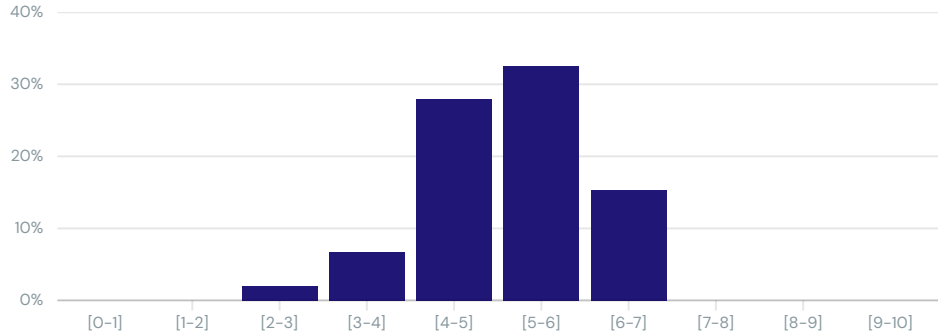
Min 0 / Max 10

	Fonds	Univers*
Taux de couverture ESG	95,71%	52,78%
Score ESG	5,24	4,75
Score E	4,30	3,73
Score S	5,28	4,75
Score G	7,53	7,27

DISTRIBUTION DES SCORES ESG

Min 0 / Max 10

● Fonds



EMPREINTE CARBONE

tonne eq. CO2 / M€ investis

Emissions induites fonds 78  

Univers* 123

Réduction de l'empreinte carbone par rapport à l'univers* **37%**

DÉFINITIONS DES TERMES EXTRA-FINANCIERS

Le modèle d'analyse ESG propriétaire de Crédit Mutuel Asset Management permet d'évaluer au travers d'un outil les risques et opportunités sur les transitions environnementales et sociales des émetteurs constituant le portefeuille. L'analyse des émetteurs couvre 5 grands piliers que sont l'environnement, le social, le sociétal, la gouvernance et l'engagement de l'entreprise pour la démarche socialement responsable. Une notation est ensuite calculée sur 3 volets (environnement, sociale et gouvernance), ce qui permet de positionner le portefeuille en matière ESG. L'exercice des droits de vote et le dialogue avec les émetteurs complètent notre approche d'investisseur responsable.

Score Environnement: Le premier facteur du modèle ESG d'Inflection Point évalue les performances des entreprises et les stratégies de réduction des impacts environnementaux dans leurs activités et leur chaîne de valeur.

Score Social : le deuxième facteur du modèle ESG évalue les politiques, programmes et performances des entreprises en matière de gestion et de développement de leurs effectifs.

Score Gouvernance: le troisième facteur du modèle ESG évalue la qualité des pratiques de gouvernance d'entreprise des entreprises et de leur gestion des relations avec les parties prenantes (par exemple, les fournisseurs).

Intensité Carbone : L'intensité carbone d'une entreprise est calculée comme étant le ratio entre le volume des émissions de gaz à effet de serre (GHG) de l'entreprise en tonnes de CO2eq et le chiffre d'affaires.

Empreinte Carbone: l'empreinte carbone est un indicateur des émissions de CO2 générées par les compagnies détenues dans notre portefeuille. Les données CO2 sont fournies par La Française en s'appuyant majoritairement sur une source CDP. Elles capturent les scopes 1 et 2. La formule de calcul est la suivante: $\sum (i \text{ à } n) (\text{investissement } i / \text{Entreprise value}) / (\text{Valeur du portefeuille}) \times \text{Emissions de l'émetteur } i$

CM-AM GLOBAL GOLD RC

AVERTISSEMENT

Avertissement : Document simplifié et non contractuel.

Document à destination des clients non professionnels et professionnels au sens de la Directive MIF2 – Document non contractuel – Avant toute souscription, prenez connaissance du prospectus disponible sur internet : www.creditmutuel-am.eu – Sources : Crédit Mutuel Asset Management, données comptables, Bloomberg

Les informations contenues dans ce document (thèmes, processus d'investissement, titres en portefeuilles ...) sont valides à la date indiquée mais sont susceptibles de changer. Aucune référence à un classement, une notation ou une récompense ne constitue une garantie de résultats futurs et n'est constante sur la durée.

Les informations contenues dans ce document ne constituent en aucun cas une offre ou une sollicitation d'investir, ni un conseil en investissement ou une recommandation sur des investissements spécifiques ou un conseil d'ordre juridique. Les données chiffrées n'ont pas de valeur contractuelle et sont sujettes à modification.

Les informations sur le fonds, dont les calculs de la performance et les autres données, sont fournies par la société de gestion à la date du document. Ces performances ne tiennent pas compte des commissions et frais liés aux émissions et rachats de parts ni des taxes. La valeur des investissements et les revenus qui en découlent peuvent varier à la hausse comme à la baisse, et l'investisseur est susceptible de ne pas récupérer la totalité du montant investi initialement. Les variations des taux de change peuvent également affecter la valeur de l'investissement. Pour cette raison et compte tenu des frais initiaux habituellement prélevés, un investissement ne convient pas généralement en tant que placement à court terme. Les commissions et les frais ont un effet défavorable sur la performance du fonds.

Les performances passées ne préjugent pas des performances futures et ne sont pas constantes dans le temps. Investir dans un OPC peut présenter des risques, l'investisseur peut ne pas récupérer les sommes investies. Si vous souhaitez investir, un conseiller financier pourra vous aider à évaluer les solutions d'investissement en adéquation avec vos objectifs, votre connaissance et votre expérience des marchés financiers, votre patrimoine et votre sensibilité au risque et vous présentera également les risques potentiels.

Le traitement fiscal relatif à la détention, l'acquisition ou la disposition d'actions ou parts d'un fonds dépend du statut ou du traitement fiscal propre à chaque investisseur et peut faire l'objet de modifications. Tout investisseur potentiel est fortement encouragé à solliciter l'avis de son propre conseiller fiscal.

Bien que ce document ait été rédigé avec le plus grand soin, nous ne faisons aucune déclaration ni n'offrons aucune garantie explicite ou implicite (y compris à l'égard de tiers) quant à l'exactitude, la fiabilité ou l'exhaustivité des informations qu'il contient. Toute foi portée aux informations figurant sur cette page est à la seule discrétion du destinataire. Ce contenu ne présente pas suffisamment d'informations pour appuyer une décision en matière d'investissement.

Les DIC (Document d'Informations Clés), les processus de gestion et les prospectus sont disponibles sur le site internet de la société de gestion (www.creditmutuel-am.eu). Le DIC doit être remis au souscripteur préalablement à chaque souscription.

La distribution de ce document peut être limitée dans certains pays. La commercialisation de l'OPC n'est pas autorisée dans tous les pays et l'offre et la vente de celui-ci à certains types d'investisseurs peuvent être limitées par l'autorité de réglementation locale.

Cet OPC ne peut être offert, vendu, commercialisé ou transféré aux États-Unis (y compris ses territoires et possessions), ni bénéficiaire directement ou indirectement à une personne physique ou morale américaine, à des citoyens américains ou à une US Person.

Toute reproduction ou utilisation de ce document est formellement interdite sauf autorisation expresse de la société de gestion. Les noms, logos ou slogans identifiant les produits ou services de la société de gestion sont la propriété exclusive de celle-ci et ne peuvent être utilisés de quelque manière que ce soit sans l'accord préalable écrit de la société de gestion.

Les notations Morningstar et/ou Lipper sont soumises à copyright. Tous droits réservés. Les informations présentées : (1) appartiennent à Morningstar et/ou Lipper et/ou à leurs fournisseurs d'informations (2) ne peuvent être ni reproduites, ni redistribuées (3) sont présentées sans garantie d'exactitude, d'exhaustivité ou d'actualité. Ni Morningstar et/ou Lipper, ni ses fournisseurs de contenu ne sont responsables des dommages ou pertes résultant de toute utilisation de ces informations.

Information importante pour les investisseurs en Allemagne

Agent d'information et agent payeur : BNP PARIBAS Securities Services S.A. – Zweigniederlassung Frankfurt am Main, Europa-Allee 12, 60327 Frankfurt am Main

Information importante pour les investisseurs en Espagne

Représentant local : Allfunds Bank SA Calle Estafeta 6 – Complejo Plaza de la Fuente, Edificio 3, La Moraleja, Espagne

Information importante pour les investisseurs en Italie

Distributeur local : BNP PARIBAS Securities Services, Via Ansperto no. 5 20123 Milan, Italie

Information importante pour les investisseurs au Royaume-Uni

Agent d'information et Agent payeur : BNP Paribas Securities Services London, 5 Moorgate, London, EC2R 6PA United Kingdom

Information importante pour les investisseurs en Suisse

Représentant local: ACOLIN Fund Services AG, Leutschenbachstrasse 50, CH-8050 Zurich et Agent Payeur local: NPB Neue Privat Bank AG, Limmatquai 1/am Bellevue, P.O.Box, CH-8024 Zurich.

Information importante pour les investisseurs à Singapour

Le fonds est non autorisé en vertu de l'article 286 du Securities and Futures Act (Cap. 289) («SFA») ou reconnu en vertu de l'article 287 du SFA, et le Fonds n'est pas autorisé à être proposé au public. Ce matériel et tout autre document émis dans le cadre de l'offre ou de la vente de Parts ne sont pas un prospectus tel que défini dans le SFA et ne seront pas déposés ou enregistrés en tant que prospectus auprès de l'Autorité Monétaire de Singapour. La responsabilité légale en vertu du SFA en ce qui concerne le contenu des prospectus ne s'applique pas. Aucune offre ou invitation de souscription ou d'achat des parts, ne peut être faite, ni aucun document ou autre matériel (y compris, mais sans s'y limiter, ce matériel) relatif au Fonds ne peut être diffusé ou distribué, directement ou indirectement, à toute personne à Singapour autre qu'un investisseur institutionnel (tel que défini à l'article 4A du SFA) conformément à l'article 304 du SFA. Lorsqu'une offre est faite à des investisseurs institutionnels conformément à l'article 304 du SFA, certaines restrictions peuvent s'appliquer aux actions acquises dans le cadre d'une telle offre.

Label ISR : Créé début 2016 par le Ministère des Finances et des Comptes publics avec l'appui des professionnels de la Gestion d'Actifs, le label vise à favoriser la visibilité de la gestion ISR (Investissement Socialement Responsable) par les épargnants. Il permet aux investisseurs d'identifier aisément des produits d'investissement qui intègrent des critères environnementaux, sociaux et de gouvernance (ESG) dans leur politique d'investissement. Un fonds qui reçoit le label ISR doit répondre à de nombreuses exigences : – une transparence vis-à-vis des investisseurs (objectifs, analyses, processus, inventaires...), – une sélection en portefeuille fondée sur des critères ESG prouvés, – des techniques de gestion en adéquation avec une philosophie de gestion long terme, – une politique de vote et d'engagement cohérente, – des impacts positifs mesurés. Plus d'informations sur www.lalabelisr.fr

Le Label ISR ne garantit pas la performance financière du fonds.

L'ensemble des codes de transparence, politique de vote et d'engagement actionnarial, ainsi que la politique d'investissement durable sont disponibles sur le site de la société de gestion (www.creditmutuel-am.eu)

Classification SFDR : Le Règlement SFDR (Sustainable Finance Disclosure Regulation) a pour objectifs d'orienter les flux de capitaux vers des investissements plus responsables, d'assurer la transparence, la cohérence et la qualité de l'information aux investisseurs et, ainsi, de permettre une comparaison des différents véhicules d'investissement.

Elle s'applique à tous les acteurs des marchés financiers mais aussi aux produits.

3 catégories de produits :

1/ Tous les fonds sont automatiquement classés en article 6, sans objectif de durabilité.

2/ L'article 8 s'applique pour les fonds qui valorisent les caractéristiques ESG.

3/ L'article 9 va plus loin, avec un objectif d'investissement durable et mesurable : les fonds investissent dans une activité qui contribue à un objectif environnemental ou social, comme la réduction des émissions de CO2 ou la lutte contre les inégalités.

Pour de plus amples informations sur les aspects liés à la durabilité, veuillez consulter le site de la société de gestion (www.creditmutuel-am.eu)